



SpazioMall

CENTRO COMERCIAL

MH7 ADM

2025

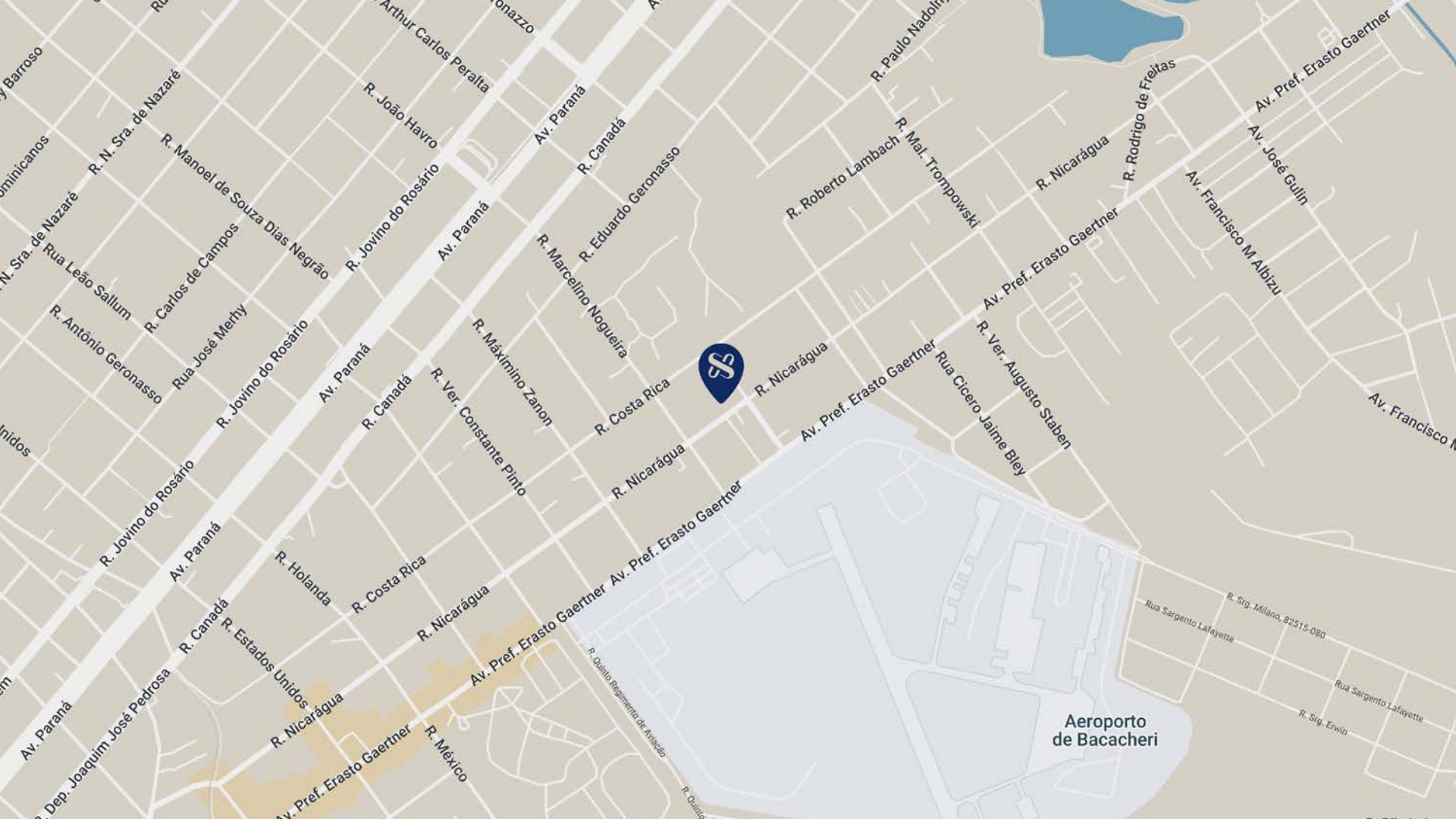
Localização



 Localização privilegiada

O **Bacacheri** fica em uma **localização privilegiada da capital paranaense**, em ampla expansão, perto de outros bairros importantes como Boa Vista e Cabral. Ele também abriga vias importantes da cidade, como a Avenida Prefeito Erasto Gaertner.

 Rua Nicarágua, 1319 | **Bacacheri** | Curitiba - PR



Projeto

O empreendimento oferece **1.477 m² de Área Locável**,
divididos em **13 lojas, 19 salas comerciais, 32 vagas**
de garagem cobertas e 20 descobertas, podendo ser
adaptado sob medida.

13

Lojas

19

Salas
comerciais

52

Vagas de
garagem

1.477

m² de
área locável



Imagens de caráter meramente ilustrativo e representam uma projeção artística. O mobiliário e os equipamentos aqui apresentados não estão incluídos no contrato de locação. Salientamos que os materiais e as cores utilizados na representação visual podem sofrer pequenas alterações, sem aviso prévio.



Salas Comerciais

**19 salas amplas,
funcionais e ensolaradas**

Com possibilidade de adaptação na
necessidade de maior espaço.

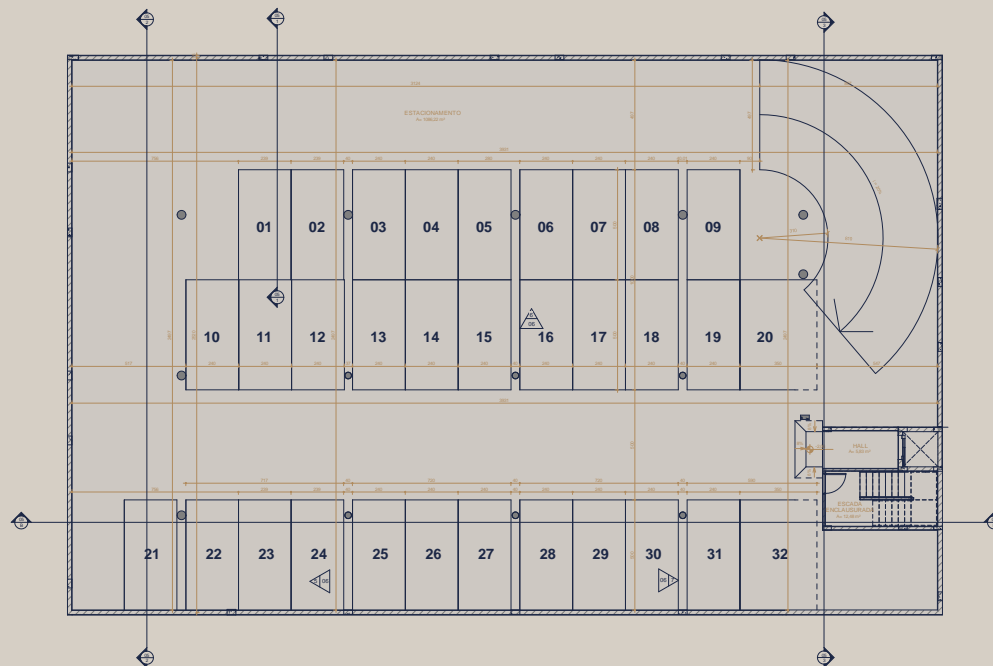


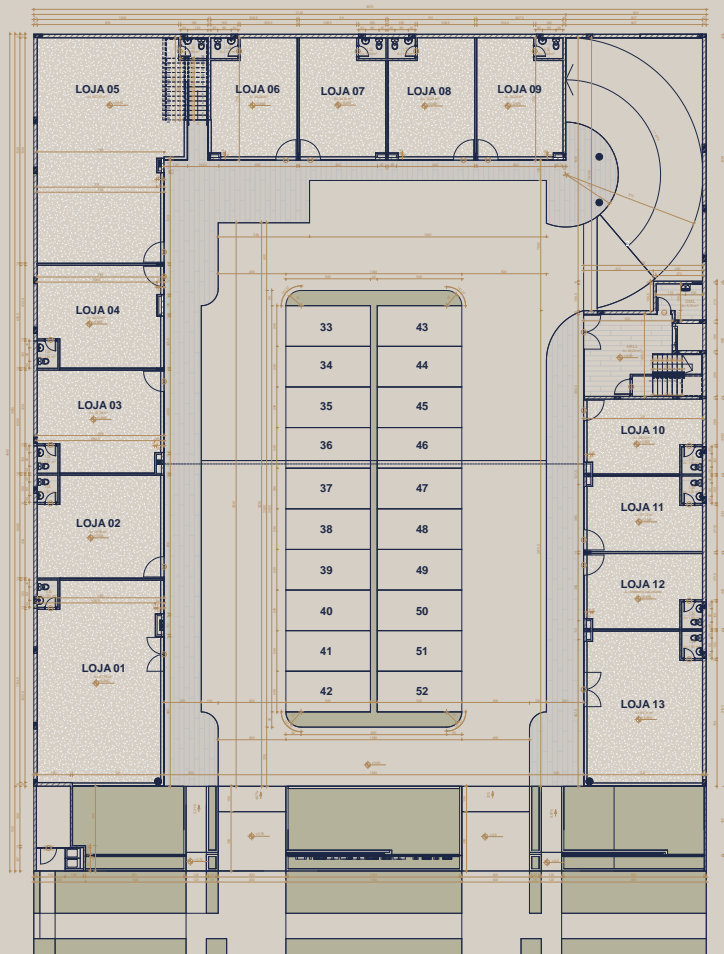
Imagens de caráter meramente ilustrativo e representam uma projeção artística. O mobiliário e os equipamentos aqui apresentados não estão inclusos no contrato de locação. Salientamos que os materiais e as cores utilizados na representação visual podem sofrer pequenas alterações, sem aviso prévio.

Pavimento Inferior

Subsolo com 32 vagas de estacionamento cobertas

Vagas cobertas para maior comodidade a locatários e seus clientes.





Pavimento Térreo

13 lojas de 30 m² a 335 m²

A área comercial abriga uma variedade de lojas disponíveis para locação, com tamanhos que variam de 30 m² a 335 m², pé-direito de 5,20 m possibilitando a construção de um mezanino e 20 vagas de estacionamento.

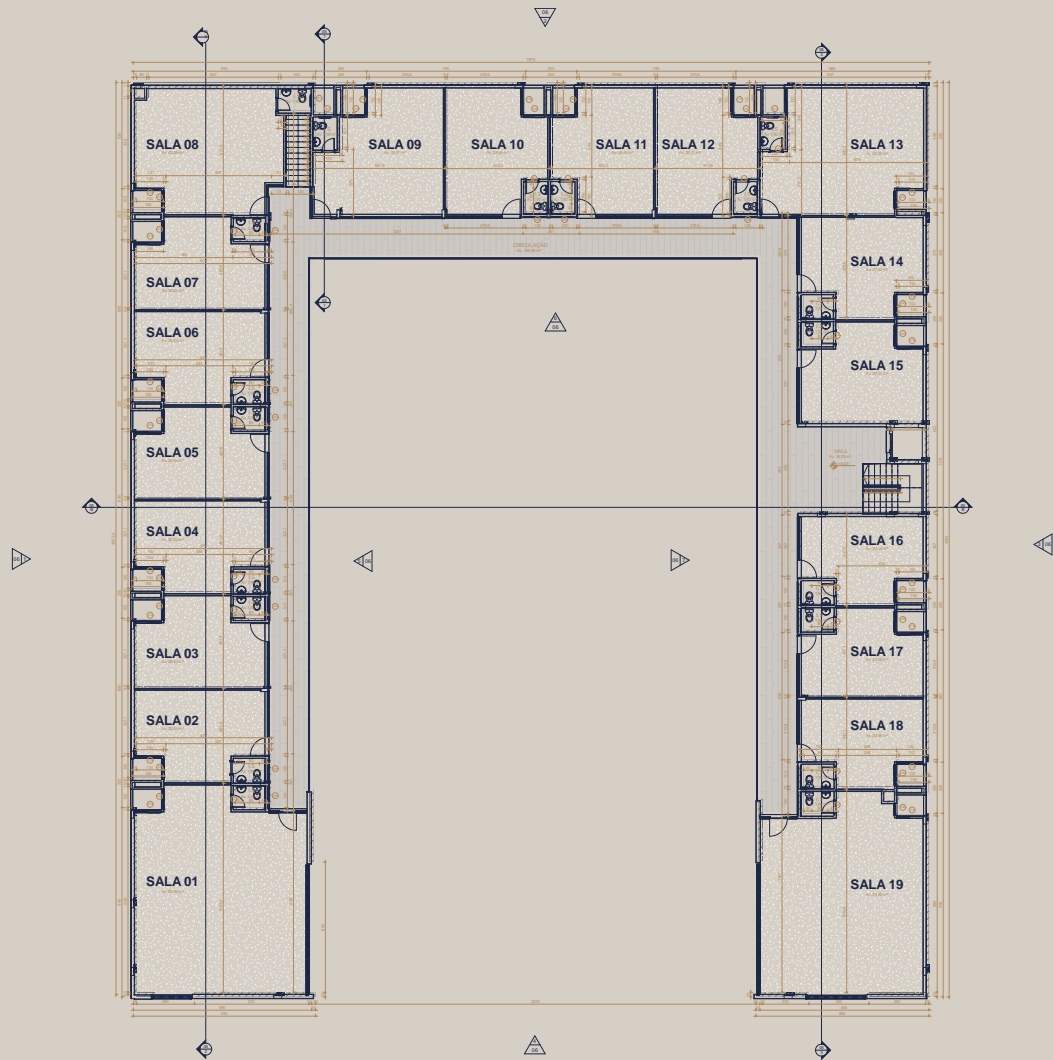
As lojas foram projetadas para atender todas as necessidades, podendo ser adaptadas conforme pedido dos locatários.

Pavimento Superior

19 salas de 25 m² a 84 m²

As salas comerciais situam-se no pavimento superior, podendo ser acessado desde o subsolo por escada ou elevador.

Possibilidade de agrupar 2 ou mais salas.



Diferenciais



Conveniência e visibilidade

Estrutura com amplo estacionamento, acesso norte-centro e ponto de ônibus próximo.



Projeto

Projeto personalizado com arquitetura moderna, valorizando as unidades e com paisagismo nobre.



Espaços modulares

De 25 a 335 m², projetados para a instalação de operações diversas (comércio, serviços e alimentação).



Localização

O bairro conta com 24 mil habitantes e situa-se próximo à Base Aérea do Bacacheri e ao Clube Duque de Caxias.



Entrega Prevista

4º Trimestre de 2025



Contato

📍 Rua Nicarágua, 1319 | Bacacheri | Curitiba – PR

✉ comercial@mh7adm.com.br

☎ 4198474.0330

📷 @spaziomall

www.spaziomall.com.br